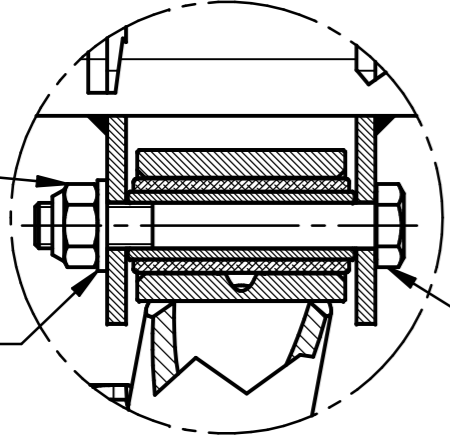


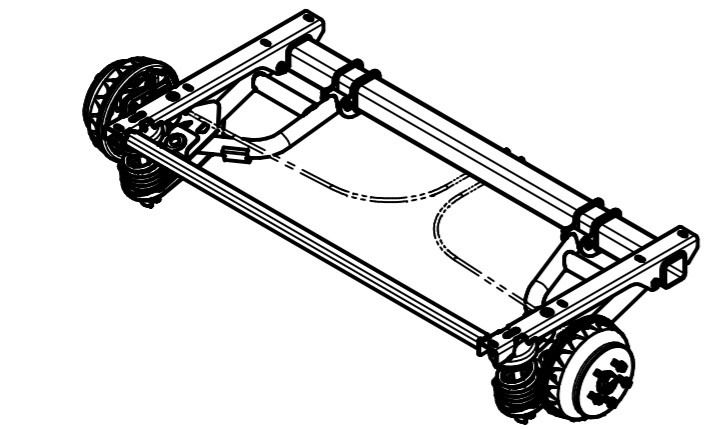
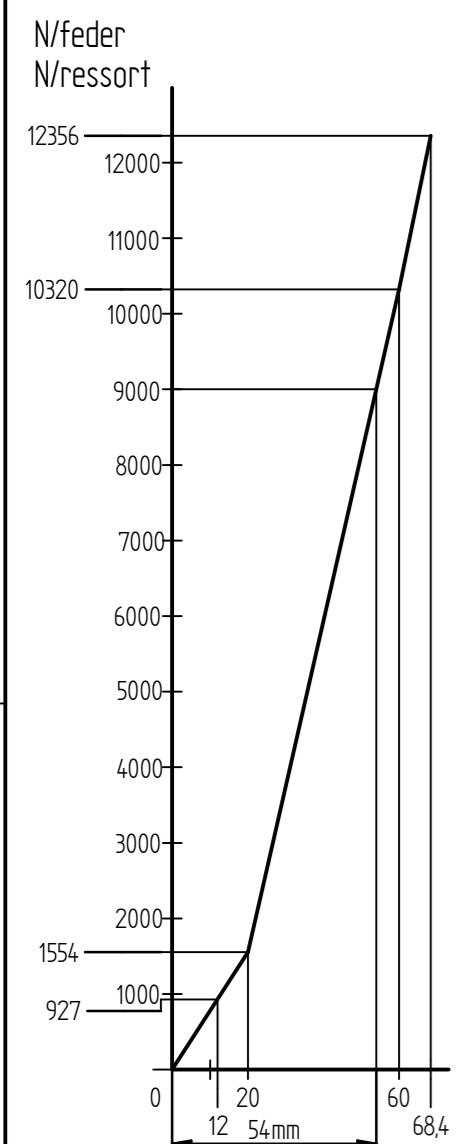
Ausführung der Radschrauben je nach Scheibenrad
 Kugelbundschrabe M12x15
 Artikel-Nr.46465.01 (Kugel Φ 24)
 wahlweise
 Kugelbundschrabe M12x15
 Artikel-Nr.43695.01 (Kugel Φ 28)
 wahlweise
 Kegelbundschrabe M12x15
 Artikel-Nr.43696-1.01 (Kegel 60°)



Derail D
 1:2

6X0985.007
 M12 8
 6X0125A007
 M12

6X0931.179
 M12x90 8.8
 Bremse 250x40 Spreizhebel (Backmat)
 Zchn.Nr.: 412435
 Typbezeichnung der Bremse 25-2025
 EG-Prufprotokoll Nr.: 361-185-81
 ECE-Prufprotokoll Nr.: 361-007-94
 Achslast max. 1800 kg
 bei tandem 2x1750 max. 3500 kg

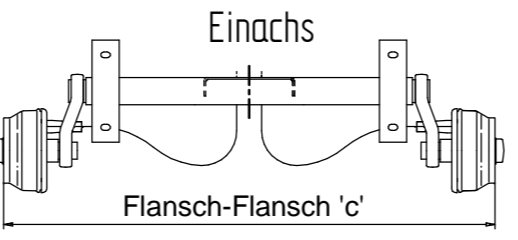
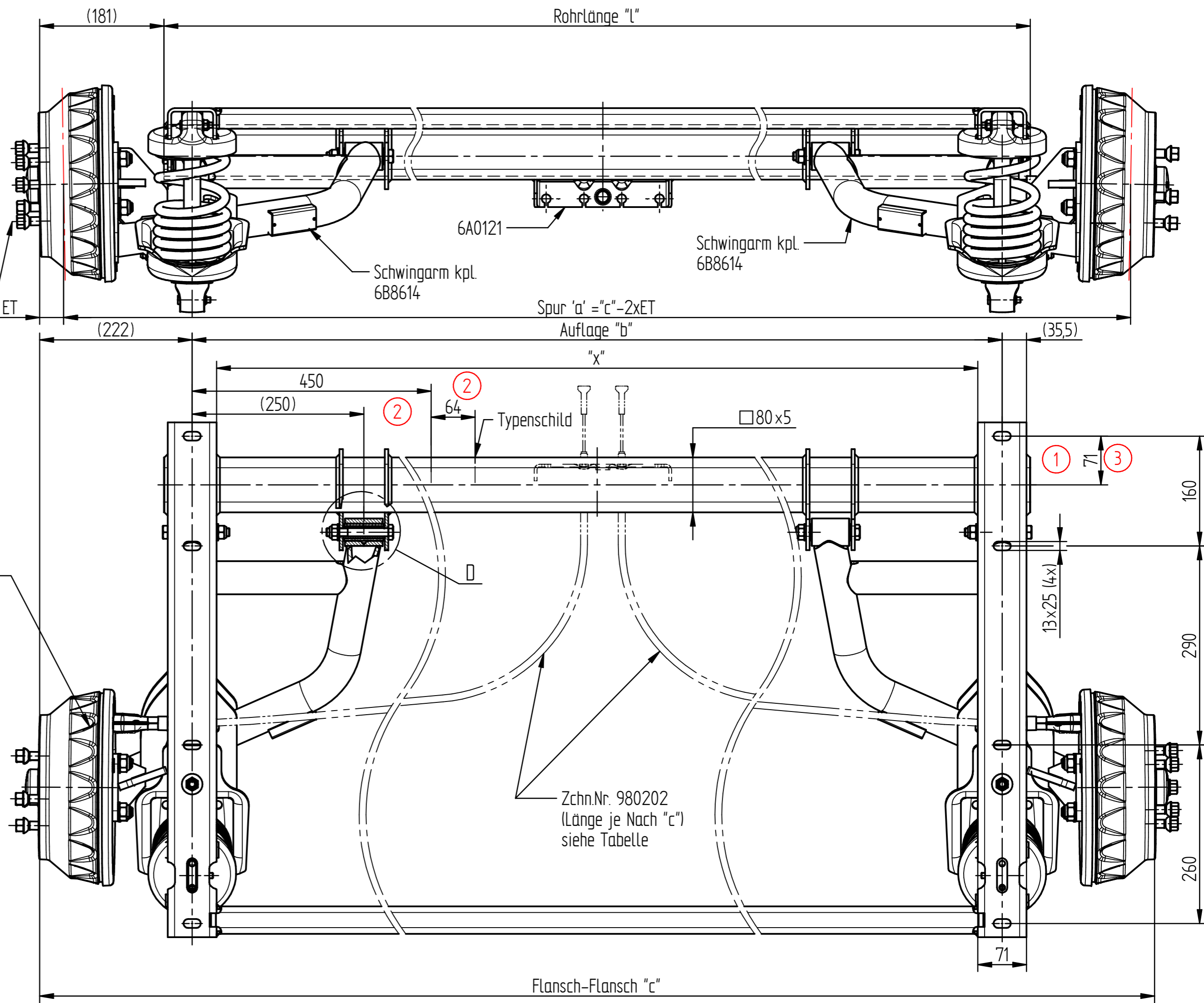


P2 = 10320 N \pm 10% (1032 N)
 P1 = 1554 N \pm 10% (155 N)

PLAQUE CONSTRUCTEUR
 PAILLARD 1 Rue Foch- ZI - 77000 MELUN - France
 Type ES.RAQUET.SGB18 25-2025
 Réf. (VOIR TABLEAU)
 N°Série 17 A... 1800 kg

Référence	(EAB) B	(VM) C
4577R40-1400/6AC696.001	1400	1844
4577R40-1350/6AC696.002	1350	1794
4577R40-1250/6AC696.003	1250	1694

ET: 26-35 mm
 Zul.Achslast: 1800 kg
 Zul.Geschwindigkeit: über 25 km/h

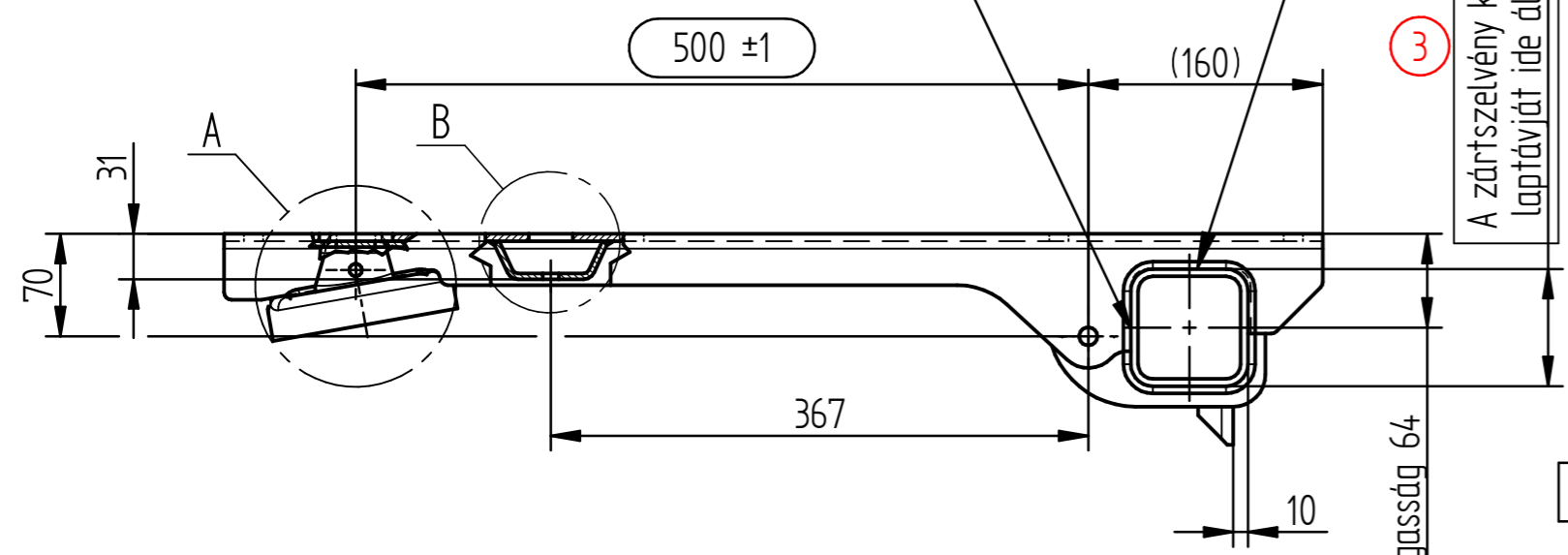


Flansch-Flansch 'c'	Seilzug vorne	Ausf. Anschluss
bis 1350	980202.03 630/820	"A" Φ 98x4
1450	980202.06 730/920	"B" Φ 100x4
1550	980202.06 730/920	"C" Φ 112x5
1650	980202.07 830/1020	"D" Φ 114,3x5
1750	980202.07 830/1020	"E" Φ 120x5
1850	980202.11 1030/1220	"F" Φ 130x4
1950	980202.11 1030/1220	"I" Φ 108x4
2050	980202.11 1030/1220	"K" Φ 139,7x4
2150	980202.11 1030/1220	"L" Φ 139,7x4
2250	980202.14 1230/1420	
2350	980202.14 1230/1420	

Kundennummer	Typ.	Herstellernummer	"c"	"b"	"L"	"x"	Anschluss
4577R40-1400	SGB18	6AC696.001	1844	1400	1482	1329	"L" Φ 112x5 ku. M12x1,5
4577R40-1350	SGB18	6AC696.002	1794	1350	1432	1279	"L" Φ 112x5 ku. M12x1,5
4577R40-1250	SGB18	6AC696.003	1694	1250	1332	1179	"L" Φ 112x5 ku. M12x1,5

CAD-Software Solid-Edge	Wärmebehandlung HEAT TREATMENT	Oberflächenbehandlung FINISH	Allgemeintoleranzen für Mass, Form und Lage ohne Toleranzangabe nach DIN ISO 13715		Tolerances unless otherwise specified, for form and position as per: machined surfaces ISO 2768 mK thermal cut ISO 9013-342 welded construction ISO 13920 BF welding quality ISO 5817 D	Alle Rechte, wie Vervielfältigung oder Weitergabe an Dritte, vorbehalten, auch fuer Schutzrechtserteilung nach DIN 34 WE RESERVE ALL RIGHTS LIKE REPRODUCTION OR DISCLOSING TO A THIRD PARTY ALSO FOR GRANTING OF PATENTS ACCORDING DIN 34. Diese Maße werden bei der Abnahme besonders geprüfert THESE DIMENSIONS ARE USED TO BE ESPECIALLY CHECKED	
Aend.Nr. "00000" = geringfügige Aenderung ohne technische Bedeutung MODIFY.Nr. "00000" = MINOR MODIFICATION WITHOUT TECHNICAL BACKGROUND		DIN ISO 13715		bearb. Flächen ISO 2768 mK therm. Schneiden ISO 9013-342 Schweißkonstr. ISO 13920 BF Schweißnaht-Qual. ISO 5817 D		Toleranzangaben für Form und Lage ohne Toleranzangabe nach DIN ISO 13715	
Gewicht WEIGHT 101,3 kg 6AC696.001		Hilfszeug SEMIFINISHED PRODUCT		Werkstoff MATERIAL 6AC696		Rohrlänge ROUGH-NO.	
ISO-Methode		Gezeichnet DRAWN I. Gönczöl		Geprüft CHECKED I. Gönczöl		Zchn.Nr. DRAWING-NO. 6AC696	
Datum DATE 2017.05.19		Datum DATE 2017.06.14		Benennung DESCRIPTION Spiralfederachse		Artikel-Nr. ART-NO. SEE TABLE	
Maßstab SCALE 1:5		KNOTT AUTOMATEN KRAFT		Spiralfederachse SGB 18 F250 - 222		Blatt SHEET Von OF 3 Blattformat SHEET SIZE A2	

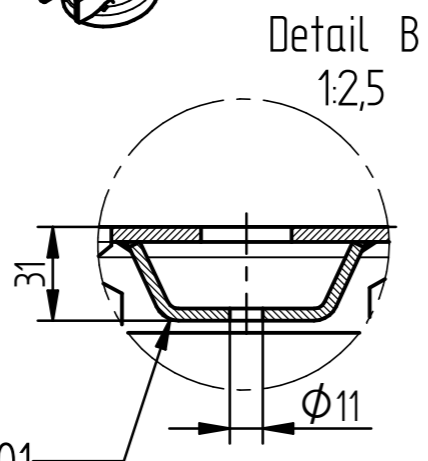
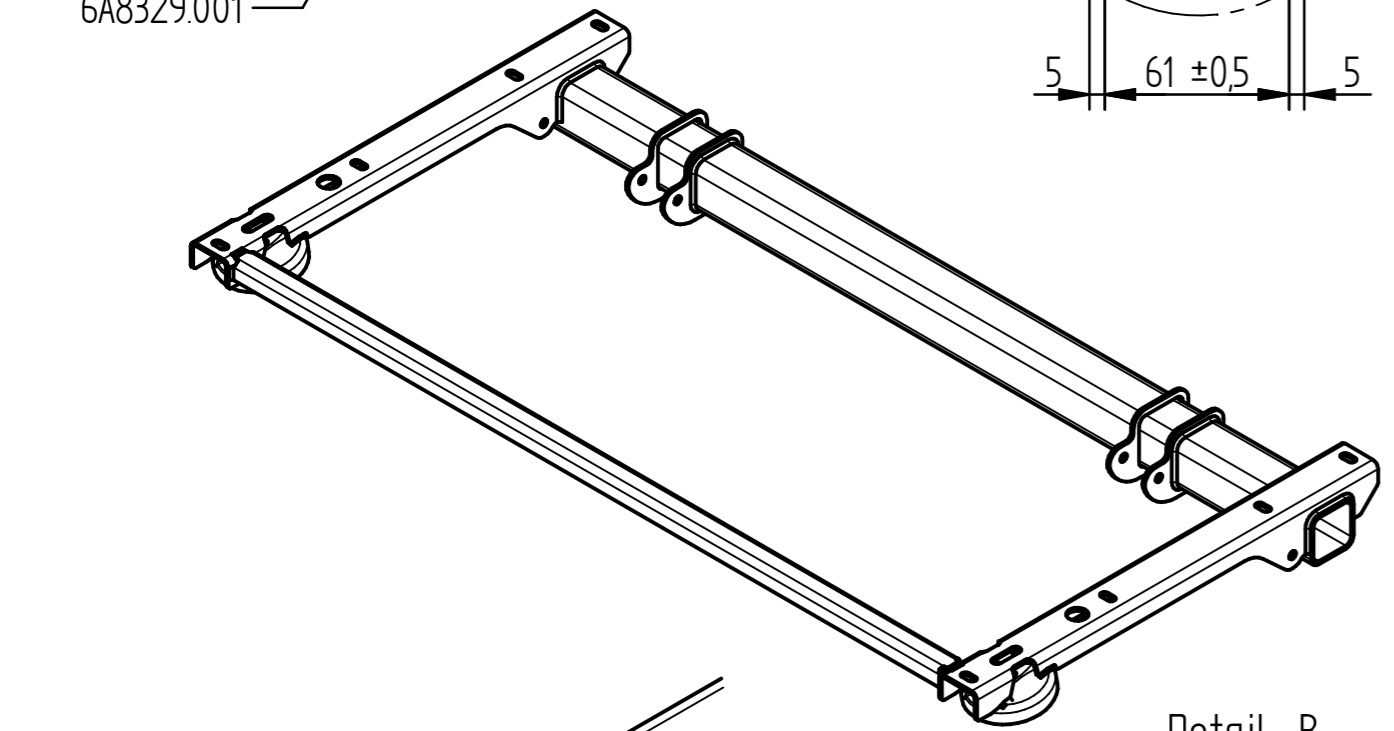
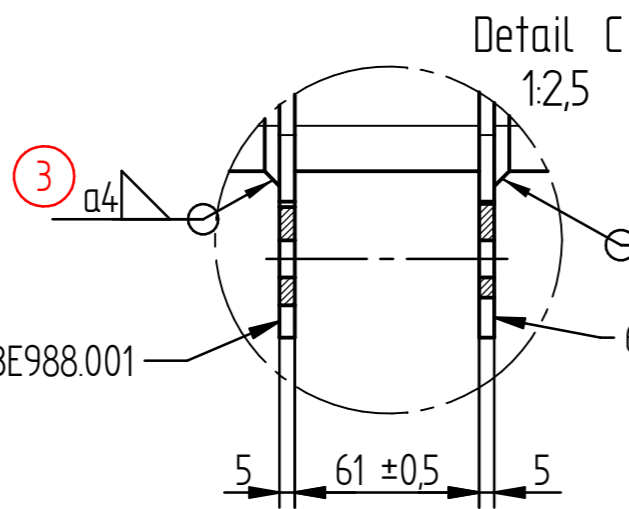
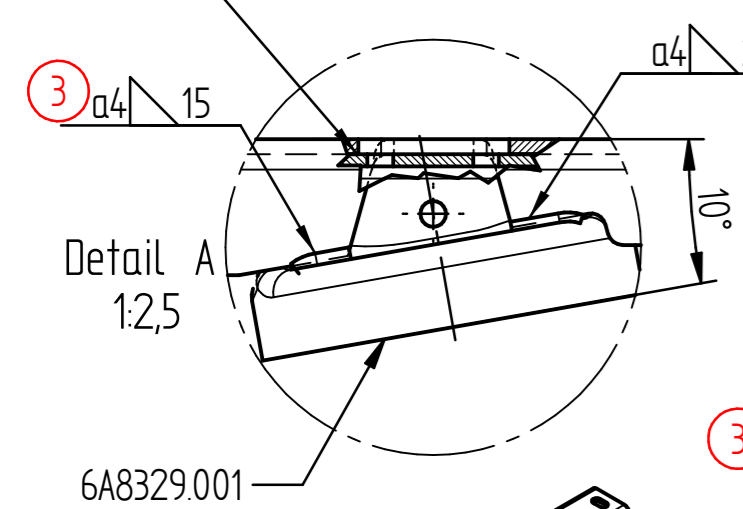
③ A tengelytalpat ütköztetni a zártszelvényhez az alábbi felületeken



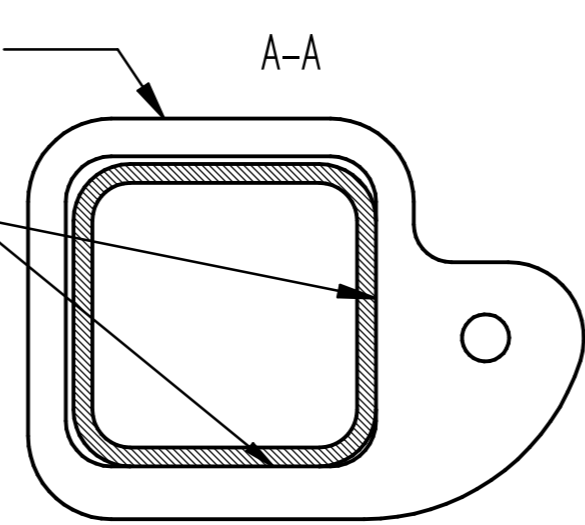
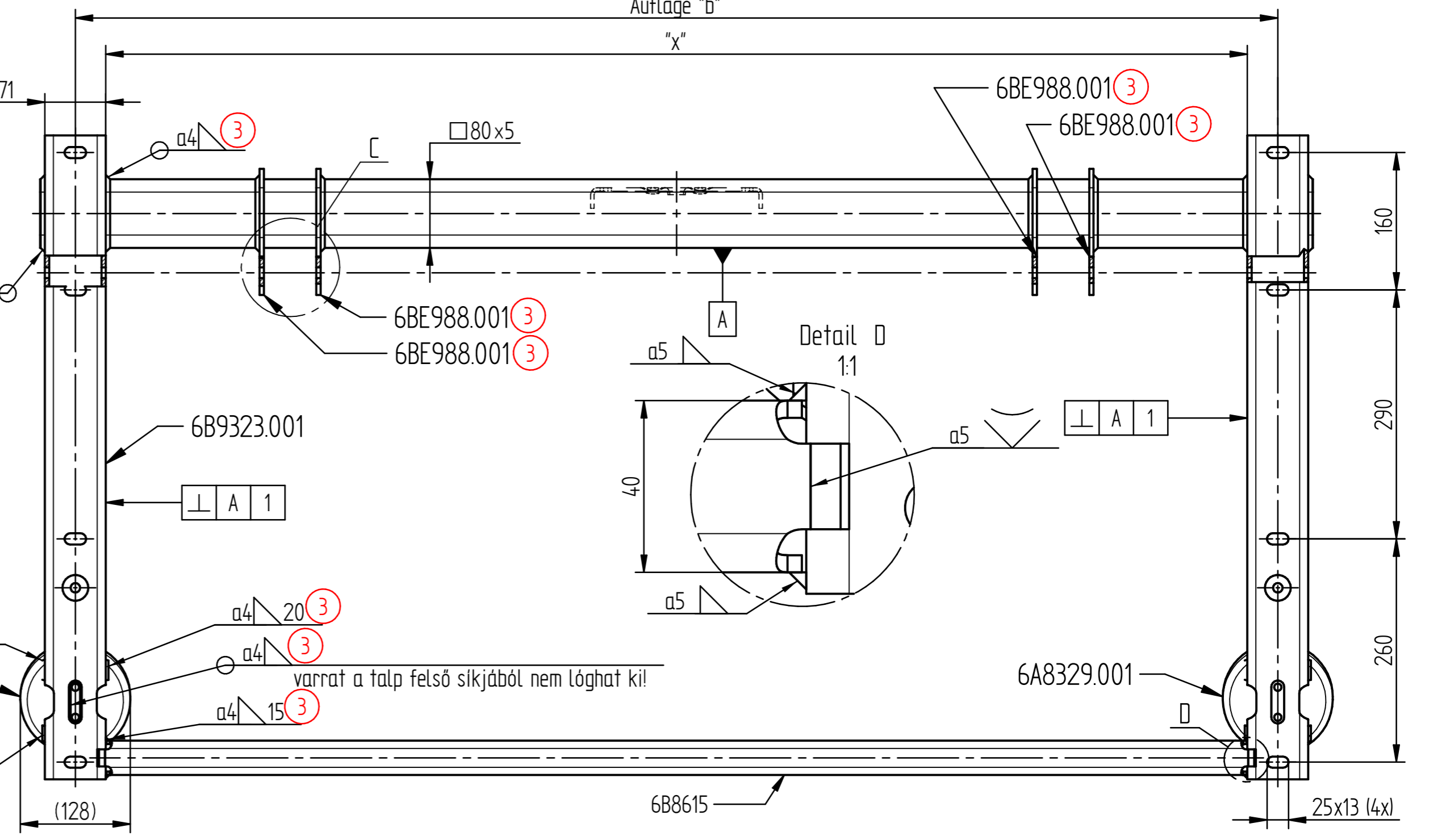
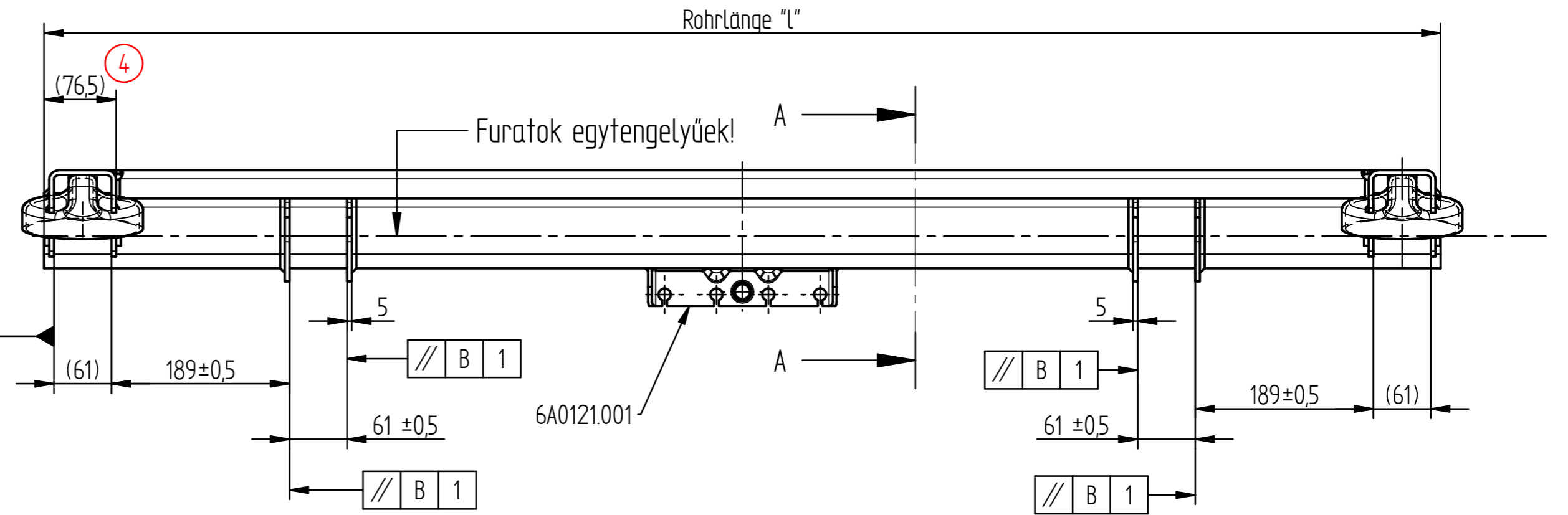
③ A zártszelvény kisebbik lapátját ide állítani!

③ Talpmagasság 64

③ a4 varrat a talp felső síkjából nem lóghat ki!

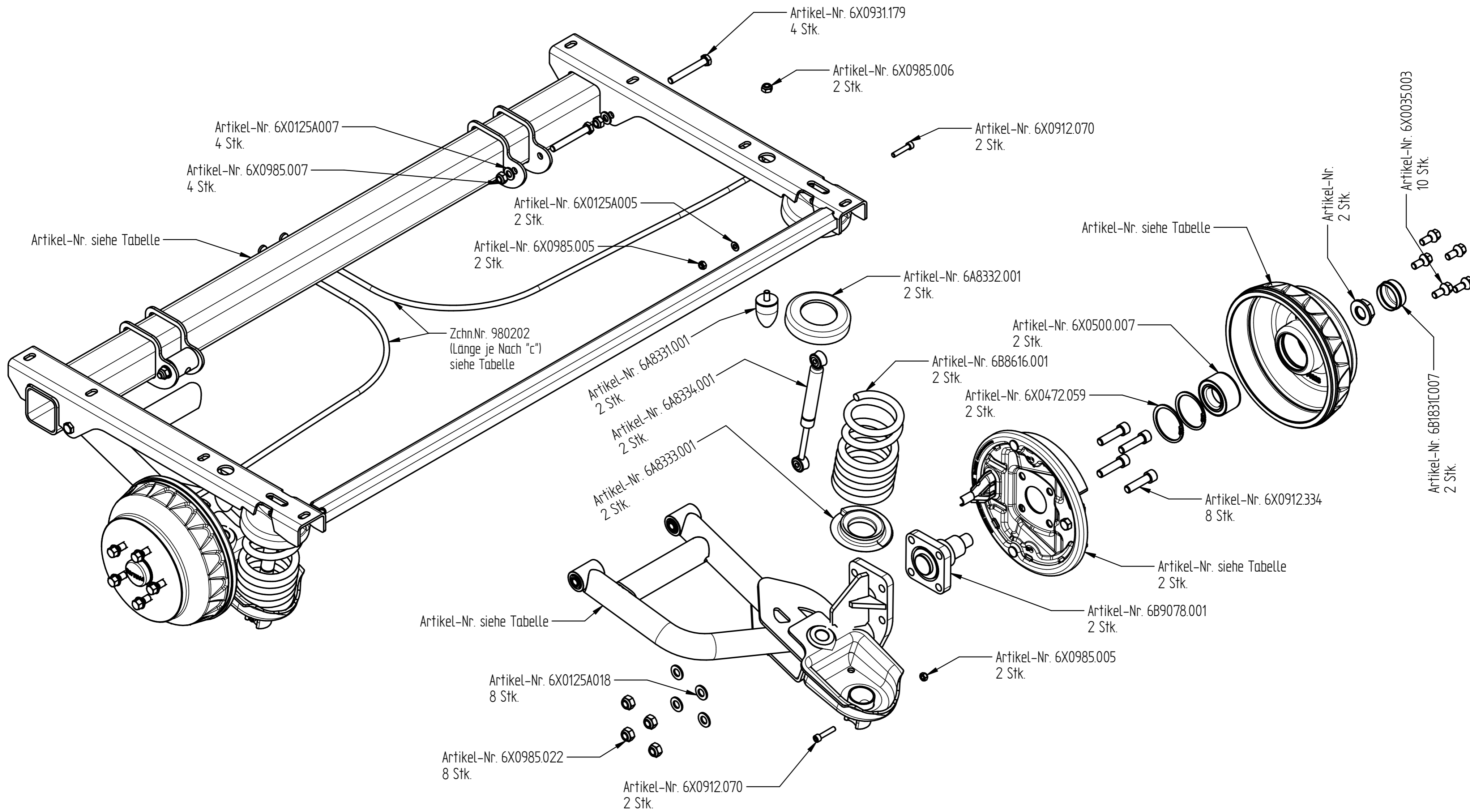


③ Ütköztetni a tartófület a zártszelvényhez az alábbi felületeken



Oberflächbehandlung	Achskörper gesch. Art Nr.	"b"	"l"	"x"
feuerverzinkt /FeZnO/	6QC696.001 ①	1400	1482	1329
feuerverzinkt /FeZnO/	6QC696.002 ①	1350	1432	1279
feuerverzinkt /FeZnO/	6QC696.003 ⑤	1250	1332	1179

CAD-Software Solid-Edge	Wärmebehandlung HEAT TREATMENT	Oberflächenbehandlung FINISH	Allgemeintoleranzen für Mass, Form und Lage ohne Toleranzangabe nach	Tolerances unless otherwise specified, for form and position as per:	Alle Rechte, wie Vervielfältigung oder Weitergabe an Dritte, vorbehalten, auch fuer Schutzrechtserteilung nach DIN 34
Aend.Nr. "00000" = geringfügige Aenderung ohne technische Bedeutung MODIFY.Nr. "00000" = MINOR MODIFICATION WITHOUT TECHNICAL BACKGROUND	DIN ISO 13715	bearb. Flächen therm. Schneiden Schweißkonstr. Schweißnaht-Qual.	ISO 2768 mK ISO 9013-342 ISO 13920 BF ISO 5817 D	machined surfaces thermal cut welded construction welding quality	WE RESERVE ALL RIGHTS LIKE REPRODUCTION OR DISCLOSING TO A THIRD PARTY ALSO FOR GRANTING OF PATENTS ACCORDING DIN 34.
	Gewicht WEIGHT 30,6 kg 6QC696.001	Holzzeug SEMI-FINISHED PRODUCT	ISO-Methode	Gezeichnet DRAWN 2017.05.19	Geprüft CHECKED 2017.06.14
			Datum DATE	Name I. Gönczöl	Name I. Gönczöl
			Maßstab SCALE 1:5	Zchng.Nr. DRAWING-Nr. 6QC696 ① ⑥	
				Artikel-Nr. ART.Nr. SEE TABLE	
				Benennung/DESCRIPTION Achskörper geschw. verz Axle body welded galv. SGB18	
					Blatt SHEET Von OF 3
					Blattformat SHEET SIZE A2



6AC696.001	6QC696.001	6B8614.001	rechts	6B8614.002	Links	4124-35.010	rechts	4124-35.009	Links	6B0046.029	"C"	Φ112x5
6AC696.002	6QC696.002	6B8614.001	rechts	6B8614.002	Links	4124-35.010	rechts	4124-35.009	Links	6B0046.029	"C"	Φ112x5
6AC696.003	6QC696.003	6B8614.001	rechts	6B8614.002	Links	4124-35.010	rechts	4124-35.009	Links	6B0046.029	"C"	Φ112x5
Artikel Nr.	Achskoerper geschw. Verz Art. Nr.	Schwinghebel kpl. Art. Nr.		Spreizhebel-Backm.-Bremse Art. Nr.		Bremsnabe Art. Nr.	Ausf. Anschluss					

CAD-Software Solid-Edge	Waermebehandlung HEAT TREATMENT	Oberflaechenbehandlung FINISH	Allgemeintoleranzen für Mass, Form und Lage ohne Toleranzangabe nach	Tolerances unless otherwise specified, for form and position as per:	Alle Rechte, wie Vervielfaeltigung oder Weitergabe an Dritte, vorbehalten, auch fuer Schutzrechtserteilung nach DIN 34
Aend.Nr. "00000" = geringfuegige Aenderung ohne technische Bedeutung MODIFY.NR. "00000" = MINOR MODIFICATION WITHOUT TECHNICAL BACKGROUND	DIN ISO 13715	bearb. Flaechen ISO 2768 mK therm. Schneiden ISO 9013-342 Schweißkonstr. ISO 13920 BF Schweißnaht-Qual. ISO 5817 D	mached surfaces ISO 2768 mK thermal cut ISO 9013-342 welded construction ISO 13920 BF welding quality ISO 5817 D	WE RESERVE ALL RIGHTS LIKE REPRODUCTION OR DISCLOSING TO A THIRD PARTY ALSO FOR GRANTING OF PATENTS ACCORDING DIN 34.	⊕ Diese Maße werden bei der Abnahme besonders gepueft ⊖ THESE DIMENSIONS ARE USED TO BE ESPECIALLY CHECKED
Gewicht WEIGHT	101,3 kg 6AC696.001	Holzzeug SEMI-FINISHED PRODUCT	Werkstoff MATERIAL	Rohrteil Nr. ROUGH-No.	
ISO-Methode	Gezeichnet DRAWN	Geprueft CHECKED	Zchnng.Nr. DRAWING-No.	Artikel-Nr. ART.No.	
Datum DATE	2017.05.19	2017.06.14	6AC696	SEE TABLE	
Name	I. Gönczöl	I. Gönczöl	Benennung/DESCRIPTION		
Maßstab SCALE	1:5		Spiralfederachse SGB 18 F250 - 222		
Index. REF.	Aend. Nr. MODIFY. No	Datum DATE	Name		
6	00000	2020.12.10.	Gönczöl István		
5	AKK000	2020.05.13.	Gönczöl István		
4	00000	2018.10.04.	Tóth Balázs		
3	18/173	2018.07.18.	Rapi Gábor		
2	00000	2017.06.21.	Gönczöl István		
1	17/176	2017.06.20.	Gönczöl István		
Blatt SHEET		Von OF		Blattformat SHEET SIZE	
3		3		A2	