



ERIBA

Touring

LA SUPER FORME



la technologie







un design qui défie

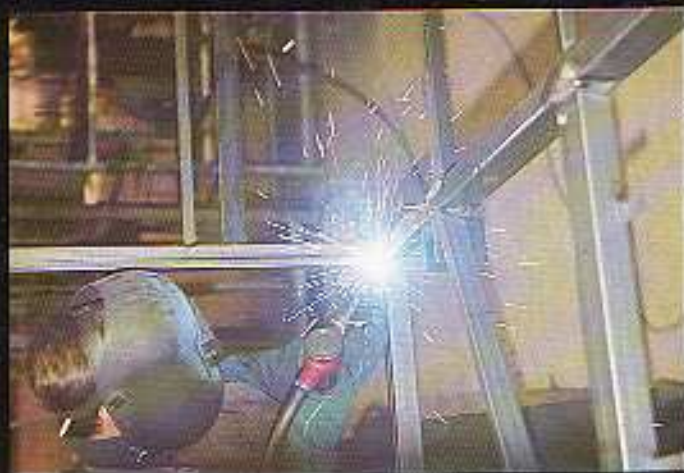


En 1957, les premières caravanes ERIBA profilées apparaissent sur les routes. Si, à cette époque la forme ERIBA faisait figure de révolution, aujourd'hui 30 ans après, les caravanes ERIBA qui sortent de notre usine alsacienne, sont toujours aussi reconnaissables et représentent toujours ce qu'il y a de plus achevé en matière de sécurité, de longévité et d'aérodynamisme.

Les caravanes ERIBA, comme des véritables chefs-d'œuvre, traversent les époques indifférentes aux modes. ERIBA a reçu deux fois l'oscar AJP en 1968 et 1986.

le temps et la mode





européenne en...

SUPER FORME







CHOISIR UNE CARAVANE

Une caravane, qu'on le veuille ou non, c'est avant tout un véhicule routier, qui doit être conçu comme tel pour répondre à toutes les exigences de la sécurité, et faciliter le trajet d'un point à un autre.

LA LONGÉVITÉ

ERIBA c'est une armature métallique solidaire du châssis sur laquelle viennent se fixer les flancs en alliage léger et le toit moulé en résine armée, comme la coque d'un bateau. Tous les aménagements intérieurs sont montés sur cette armature (et non pas sur le revêtement extérieur). C'est actuellement le seul système de construction qui assure à la fois :

- Une solidité à l'épreuve du temps.
- Un excellent rapport rigidité/poids.
- Une simplicité de conception qui facilite l'entretien et d'éventuelles transformations ou réparations.

La coque ERIBA qui donne cette forme si reconnaissable à nos caravanes, assure des performances aérodynamiques exceptionnelles qui permettent de gagner 20 % sur la consommation de carburant par rapport aux véhicules de forme traditionnelle. Tous les tests le prouvent : rien dans ce domaine n'est comparable à ERIBA.

LA SÉCURITÉ

Pour les caravanes, outre le gain de 20 % obtenu sur la consommation de carburant de la voiture tractrice par rapport à une forme traditionnelle, le profil ERIBA assure une tenue de route exemplaire et permet de rouler en toute sécurité à vitesse convenable sur route et autoroute... et sans gêner les autres usagers. Avec une Eriba vous vous intégrez au trafic routier sans provoquer de bouchons.

Le profil particulier des flancs de la caravane augmente encore la stabilité en évitant les phénomènes de "claque" et de "mise en lacet" qui interviennent lors de croisement avec d'autres véhicules.

Le faible poids sur flèche assure, sur la route, des conditions de traction parfaites, et à l'étape, des déplacements faciles à la main. La suspension à roues indépendantes et amortisseurs hydrauliques parachève les qualités routières des ERIBA.

Enfin les freins, contrôlés par un régulateur hydraulique permettent un freinage progressif, endurant et sans à coup.

L'ESPACE INTÉRIEUR

Chez ERIBA le moindre détail est pensé pour le confort et la longévité.

Les aménagements, dont de nombreuses astuces ont été reprises par les constructeurs de bateaux de croisière, les boiseries de style nordique rappelant le teck poli et arrondi, les tissus lumineux, sont autant de détails qui accrochent agréablement le regard et font de votre caravane, un espace où il fait bon vivre vos loisirs.

Le toit télescopique, qui en position haute donne une hauteur intérieure de 1,91 m réduit la condensation l'hiver, et permet une ventilation idéale l'été.

Grâce à lui, également, les meubles sous pavillon deviennent des espaces de rangement réellement utilisables.

Tous les modèles ERIBA sont équipés d'une literie avec sommier à ressorts de dimension "ameublement" (1,40 m de largeur minimum pour un lit dinette à deux places).

Tous les modèles ERIBA sont équipés d'un bloc cuisine complet.

Les charnières du mobilier sont des vraies charnières.

Les systèmes de fermetures ne se déclenchent pas si vous passez dans un nid de poule.

Enfin, grâce à des charges utiles très élevées, les véhicules de loisirs ERIBA permettent un maximum de rangement pendant les trajets.



... ERIBA

Tous les modèles ERIBA possèdent une armature métallique. Celle-ci est réalisée en acier étiré de première qualité. C'est le treillis d'acier soudé de la voiture de course, léger, solide, indéformable. Et c'est sur cette armature homogène, revêtue d'une peinture magnétique antirouille, que sont fixés les vérins, le revêtement extérieur, le toit et... le mobilier.



① Armature métallique.

② Revêtement intérieur RENITEX.

③ Double isolation de l'armature.

④ Isolation polystyrène expansé.

⑤ Revêtement extérieur Aluminium.

⑥ Plancher isolé.

⑦ Toit polyester armé.

ERIBA, c'est un ensemble rigide, léger, et indéformable. Les parois latérales sont en tôle d'aluminium prélaqué de haute résistance, le toit est en polyester armé de fibres de verre, l'isolation thermique et acoustique est totale, l'armature acier étant noyée dans des plaques de 20 + 3 mm d'épaisseur d'isolant. Le plancher est constitué par deux feuilles de contreplaqué entretoisées contenant l'isolant. Le toit est également isolé, de même que les passages de roues.

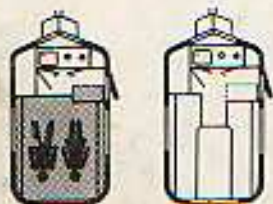
ERIBA



VOYAGER A DEUX... TOUT SIMPLEMENT

PUCK

PETITE ET ASTUCIEUSE



Petite, la PUCK passe partout, c'est la reine du voyage à deux. Pour vous, elle s'aventure sur les petits chemins qui sentent la noisette...

Son poids et ses dimensions lui permettent tout. Elle ne pèse que 400 kg : avec elle, pas d'immatriculation, pas d'assurance supplémentaire, responsabilité civile.

Sur la route, sa largeur ne dépasse pas celle de votre voiture (ou si peu...) et surtout elle rentre facilement dans votre garage. (Elle est si basse).

Astucieuse car c'est une ERIBA. Son toit télescopique lui assure une hauteur intérieure de 1,83 m ! et son lit à deux places mesure 1,55 m de large. La PUCK, c'est aussi le confort d'un bloc cuisine particulièrement fonctionnel équipé d'un réfrigérateur. Le coffre à gaz en série est prévu pour recevoir une bouteille de 13 kg.



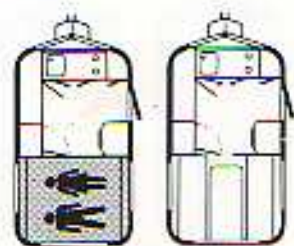
ERIBA



MINI ENCOMBREMENT ET MAXI CONFORT

DUO LA DEUX PLACES PALACE

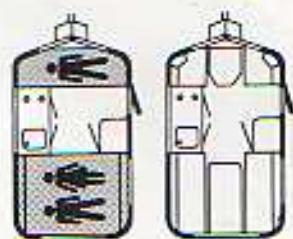
FAMILIA LA FAMILLE PEUT S'AGRANDIR



DUO

La DUO est conçue pour le couple qui apprécie les grands voyages confortables en toute autonomie.

La DUO, c'est l'espace et la fonctionnel : une grande lingère, une très grande penderie, des volumes de rangements sous pavillon, un réfrigérateur, un meuble pour la télévision. Le bloc cuisine complet à l'avant dégage l'espace habitable de façon impressionnante : on est à l'aise dans une DUO. Bien entendu le lit a la dimension "ameublement".



FAMILIA

La souplesse des aménagements de la FAMILIA en font une véritable caravane polyvalente.

La FAMILIA, c'est un grand lit-dînette à l'arrière et un bloc cuisine latéral complet avec réfrigérateur.

Cet aménagement permet un second espace-nuit à l'avant avec possibilité de couchette superposée.

2, 3 ou 4 places, la FAMILIA est donc réalisée pour accueillir confortablement votre nouveau petit monde.



ERIBA



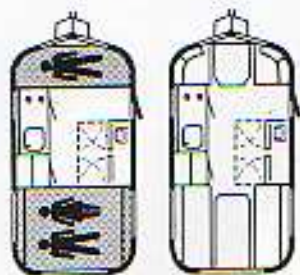
VOYAGER EN TOUTE LIBERTE

TRITON BST

PARTOUT... LONGTEMPS

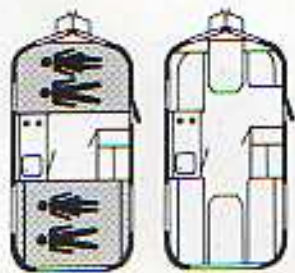
TRITON O

L'AVENTURIERE



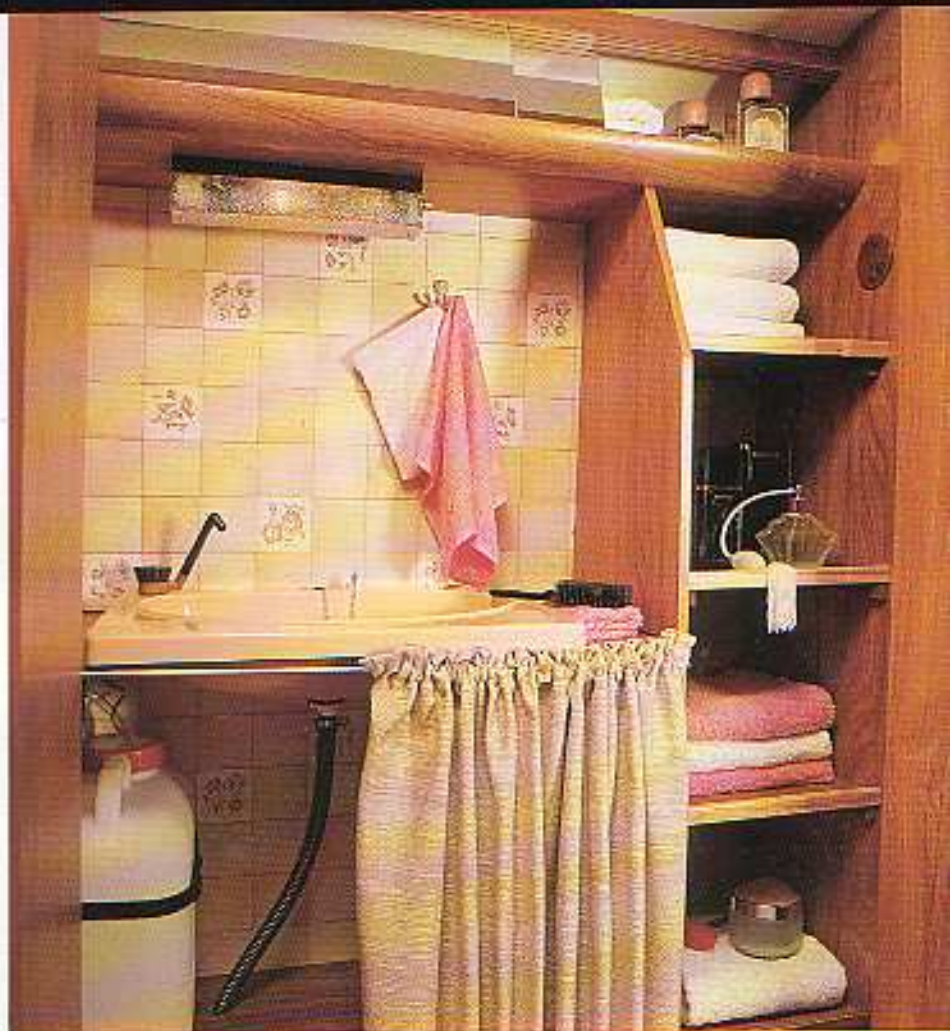
TRITON BST

Pour vous, grand voyage et grand confort ne vont jamais l'un sans l'autre. Alors vous adopterez la TRITON BST. 3/4 places, là où on pourrait en aménager 5 ou 6. Un coin repas et un coin salon. Un cabinet de toilette, une lingerie, des rangements aussi nombreux qu'astucieux, et une cuisine avec réfrigérateur. C'est ça la TRITON BST. Avec la TRITON BST, vous ne serez jamais à la merci des aléas du voyage.



TRITON O

Sa simplicité et son espace intérieur (5 places possibles) font de la TRITON O, la caravane idéale pour la grande randonnée : grâce à elle, vous découvrirez en famille la beauté sauvage du Cap Nord, les Mosquées d'Istanbul ou les fêtes de Pâques en Andalousie. La cuisine complète latérale (avec réfrigérateur) dégage deux espaces-nuit à l'avant et à l'arrière, avec possibilité de couchette superposable. Confortable à l'escabe, elle sait se faire parfaitement oublier sur la route : c'est une ERIBA et elle a la forme !



ERIBA

TROLL M

L'ESPACE ERIBA

TROLL T

L'AUTONOMIE ERIBA



PRIMÉE PAR L'OSCAR AJP





TROLL M

L'espace ERIBA a un nom : TROLL M. Voici une vraie grande 4/5 places avec son cabinet de toilette aménagé et un maximum d'espaces pour le rangement.

Quand on aime les grandes caravanes mais qu'on ne veut pas sacrifier la sécurité et la solidité au confort général, la TROLL M est la caravane qui convient aux plus exigeants. Grande, la TROLL M a aussi le sens du détail qui libère de tout souci quotidien.

Enfin, la TROLL M est là pour démontrer que la grandeur ne nuit pas à l'aérodynamisme : c'est une ERIBA, avec les mêmes qualités routières que ses petites sœurs.

La TROLL M a vraiment de quoi séduire.



TROLL T

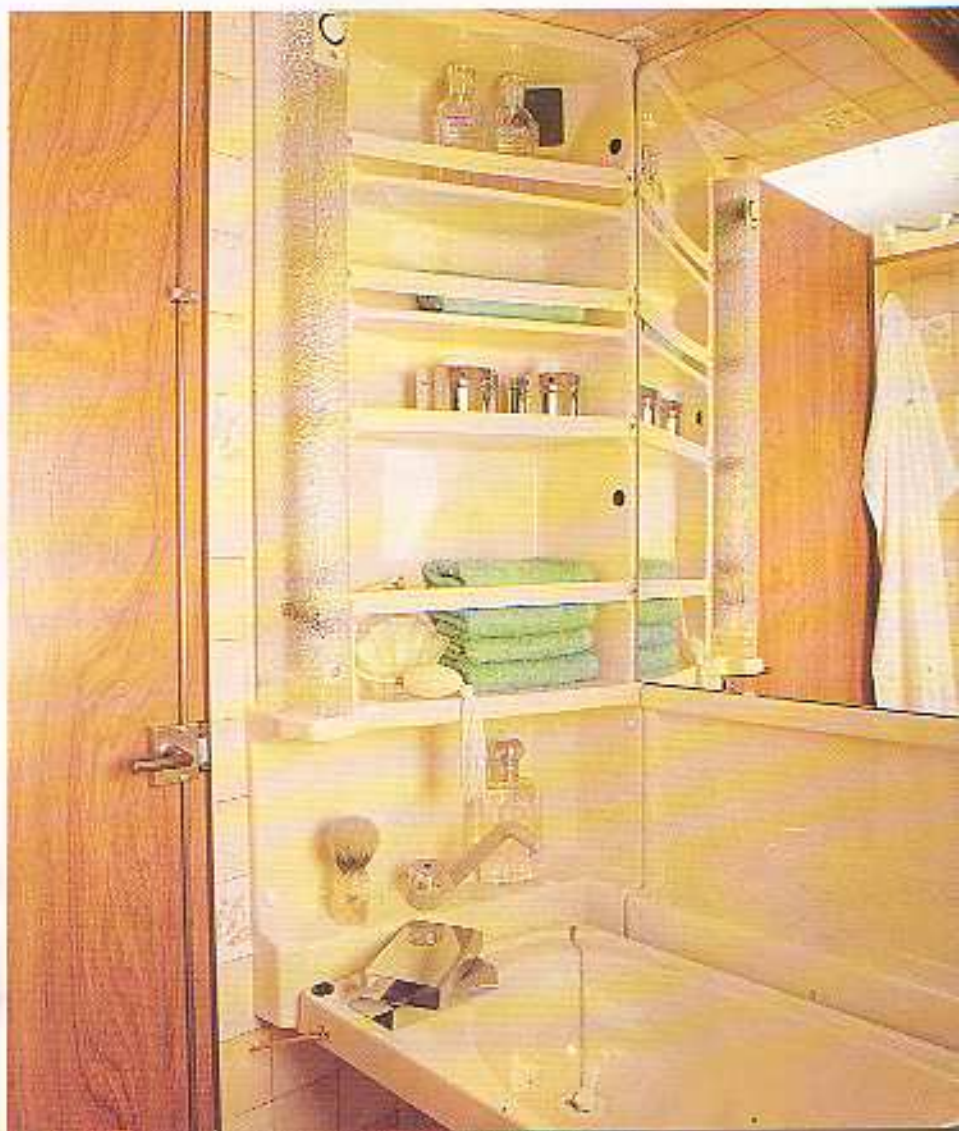
L'autonomie ERIBA a maintenant un nom : TROLL T.

Voilà une vraie 4/5 places avec réfrigérateur et chauffage à air pulsé. Réservoirs d'eau propre, d'eau usée et chauffe-eau, peuvent être posés en option.

L'idée directrice appliquée par ERIBA pour ce modèle a été d'adapter à la caravane, le confort et l'autonomie qui président à la réalisation des camping-car.

En effet, la TROLL T par sa forme, sa hauteur et sa conception s'apparente à l'ERIBA CAR, ce qui la rend totalement apte au tourisme itinérant sans compromis.

La TROLL T a de quoi enthousiasmer les plus exigeants. Ainsi l'Association des Journalistes de Plein Air (A.J.P.) lui a décerné son OSCAR 1986 avec la mention "Caravane TROLL T, nouveau modèle de la Société ERIBA, favorisant le tourisme itinérant en autonomie totale".



LE MOBILIER DISCO

Toutes les caravanes ERIBA (sauf la Puck) peuvent être équipées du mobilier blanc "DISCO" en option avec supplément de prix. Ce mobilier ajoute encore aux ERIBA une touche de fraîcheur et de jeunesse qui se marie particulièrement bien aux coloris extérieurs.



LES DETAILS ERIBA

LA CUISINE

Sur tous les modèles, vous disposerez d'un bloc cuisine en acier inoxydable qui se compose d'un grand plan de travail, d'un réchaud 2 feux et d'un évier large et profond alimenté en eau par pompe électrique.

Dans ce bloc cuisine, est bien sûr encastré un réfrigérateur de 41, 60 ou 70 litres selon modèle tandis que le dessus du réchaud, en stratifié, forme une desserte lorsqu'il est ouvert.

Sous le bloc cuisine et dans les placards de pavillon, une place importante est réservée aux rangements de la vaisselle, des verres et des provisions.

Un ou deux tiroirs, une poubelle plastique complètent cet équipement.



LES RANGEMENTS - LE MOBILIER

Toujours une très grande penderie, sur plusieurs modèles une lingère, et une quantité importante de coffres sous pavillon à bonne portée, tout autour de la caravane. Des coffres sous banquettes étanches même à la poussière et équipés d'aérateurs pour éviter tous risques de condensation.

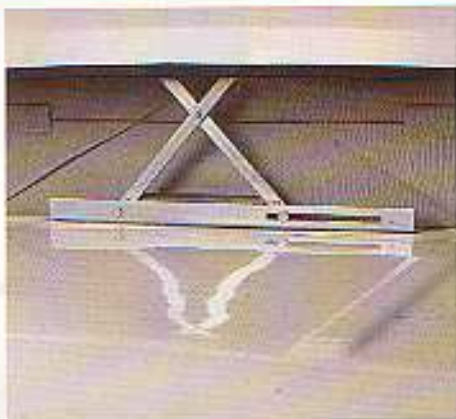
Tous les meubles sont façon bois. Ils sont avant tout fonctionnels, leurs angles sont arrondis. Les tables sont en stratifié.



LA VENTILATION

Ce toit télescopique qui contribue tant à la tenue de route des ERIBA est monté sur des compas en acier galvanisé, donc facile à manœuvrer. (Avez-vous remarqué qu'il assure la meilleure ventilation possible en séjour). Sur ses côtés, absolument étanches, sont disposés des orifices réglables à volonté par fermeture à glissières formant lanterneaux ; ainsi vous obtiendrez toujours la ventilation désirée en plein soleil ou aux sports d'hiver. Cette ventilation est complétée par de larges bales ouvrantes et une aération de bas de porte.

Les ouvertures de toit sont munies de moustiquaires.



LE MOBILIER DISCO

Toutes les caravanes ERIBA (sauf la Puck) peuvent être équipées du mobilier blanc "DISCO" en option avec supplément de prix. Ce mobilier ajoute encore aux ERIBA une touche de fraîcheur et de jeunesse qui se marie particulièrement bien aux coloris extérieurs.



LES DETAILS ERIBA

LA CUISINE

Sur tous les modèles, vous disposerez d'un bloc cuisine en acier inoxydable qui se compose d'un grand plan de travail, d'un réchaud 2 feux et d'un évier large et profond alimenté en eau par pompe électrique.

Dans ce bloc cuisine, est bien sûr encastré un réfrigérateur de 41, 60 ou 70 litres selon modèle tandis que le dessus du réchaud, en stratifié, forme une desserte lorsqu'il est ouvert.

Sous le bloc cuisine et dans les placards de pavillon, une place importante est réservée aux rangements de la vaisselle, des verres et des provisions.

Un ou deux tiroirs, une poubelle plastique complètent cet équipement.



LES RANGEMENTS - LE MOBILIER

Toujours une très grande penderie, sur plusieurs modèles une lingère, et une quantité importante de coffres sous pavillon à bonne portée, tout autour de la caravane. Des coffres sous banquettes étanches même à la poussière et équipés d'aérateurs pour éviter tous risques de condensation.

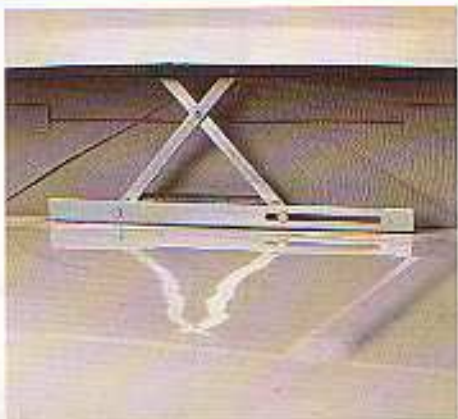
Tous les meubles sont façon bois. Ils sont avant tout fonctionnels, leurs angles sont arrondis. Les tables sont en stratifié.



LA VENTILATION

Ce toit télescopique qui contribue tant à la tenue de route des ERIBA est monté sur des compas en acier galvanisé, donc facile à manœuvrer. (Avez-vous remarqué qu'il assure la meilleure ventilation possible en séjour). Sur ses côtés, absolument étanches, sont disposés des orifices réglables à volonté par fermeture à glissières formant lanterneaux ; ainsi vous obtiendrez toujours la ventilation désirée en plein soleil ou aux sports d'hiver. Cette ventilation est complétée par de larges baies ouvrantes et une aération de bas de porte.

Les ouvertures de toit sont munies de moustiquaires.



LES AUVENTS



SOCAPLAIR

Auvent type "POINTE DE DIAMANT", adaptable sur les caravanes ERIBA profilées.

Un seul modèle adaptable de la PUCK à la TROLL.
Réalisé en toile coton imper-impu (300 g/m²).

COLORIS : Gris clair avec bandeau rouille.

DIMENSIONS : 2,10 m x 2,10 m environ.

D'un montage très rapide (5 minutes environ), il convient particulièrement aux caravaniers itinérants.

ARMATURE : En tubes acier Ø 20 et Ø 16 bichromatés. Les éléments étant solidarisés.

OPTIONS : JOUE LATÉRALE - JUPE - CACHE-ROUE.

POIDS : 7 kg environ.



VENDEE — BRETAGNE — BOURGOGNE

Auvent adaptable sur les caravanes "ERIBA profilées", VENDEE pour PUCK, BRETAGNE pour FAMILIA DUO, et BOURGOGNE pour TRITON et TROLL.

DIMENSIONS :
VENDEE 2,25 m x 2,25 m environ.
BRETAGNE 2,45 m x 2,25 m environ.
BOURGOGNE 3 m x 2,25 m environ.

TOIT : En toile synthétique tissée et aérée. Les parties en contact avec l'armature sont renforcées.

FAÇADE : Se compose d'une baie cristal avec rideaux intérieurs et d'une porte d'accès. Possibilité de rouler la façade.

CÔTE DROIT : Détachable avec possibilité de le remplacer par une annexe. Il se compose d'une baie cristal avec rideaux intérieurs et une porte d'accès.

CÔTE GAUCHE : Révisé avec une moustiquaire protégée par un volet translucide muni de 2 fermetures. Possède également une porte d'accès. Les murs sont protégés dans leur partie basse par une bande de tissu enduit de PVC. L'étanchéité des murs avec la caravane se fait grâce à un soufflet limitant le passage de l'air.

FERMETURES : En maille spirale et moulées extrêmement robustes.

TOILE À POURRIR : En tissu enduit PVC avec œillets pour la fixation au sol.

JUPE ET CACHE-ROUE : En PVC, se fixant à la caravane par un jonc, et au sol par des œillets.

ARMATURE : En tubes acier Ø 22 et Ø 19 bichromatés. Les éléments étant solidarisés entre eux.

POIDS : VENDEE 20 kg environ.
BRETAGNE 22 kg environ.
BOURGOGNE 24 kg environ.



ARDECHE

Auvent adaptable sur les caravanes "ERIBA profilées", PUCK, PAN, TRITON et TROLL.

Il est entièrement démontable.

Les murs sont protégés dans leur sous-bassement par de la toile enduite de PVC.

PROFONDEUR : 2,40 m + avancée 0,40 m = 2,80 m environ.

LARGEUR : 3,50 m environ.

TOIT : En toile synthétique tissée et aérée. Les parties en contact avec l'armature sont renforcées.

FAÇADE : Composée d'une double baie cristal avec rideaux intérieurs fixés par glissiers, entourée de deux portes d'accès.

CÔTES : L'auvent est livré avec deux côtés différents, peuvent se permuter :
- 1 panneau cristal avec rideaux intérieurs.
- 1 panneau moustiquaire protégé par un volet translucide se relevant grâce à 2 fermetures.
Les murs sont réalisés en toile coton et dralon avec parties basses en tissu enduit PVC.

FERMETURES : En maille injectée extrêmement robustes.

TOILE À POURRIR : La jonction au sol est assurée par une large bande de toile PVC munie d'œillets PVC pour la fixation au sol.

JUPE ET CACHE-ROUE : En toile PVC avec jonc pour la fixation sur la caravane, et œillets pour le maintien au sol.

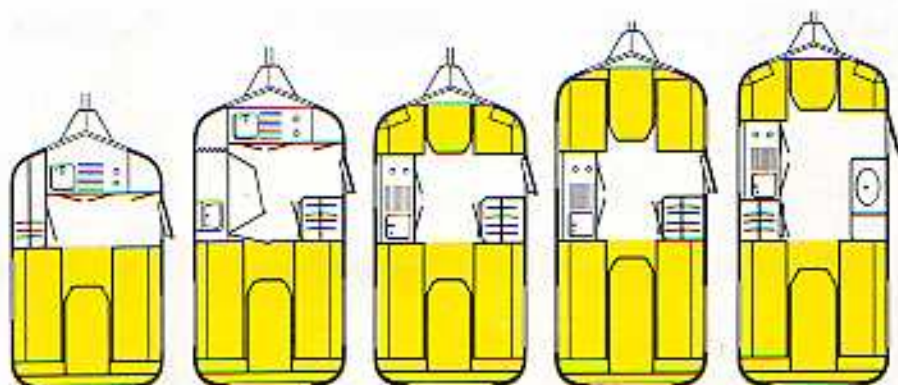
ARMATURE : En tubes acier Ø 22 et Ø 19 bichromatés. Les éléments étant solidarisés entre-eux.

POIDS : 36 kg environ.



ERIBA

RÉALISE D'AUTRES MODÈLES SUR DEMANDE...*



MODELES	Pan O	Triton M	Triton BS	Troll O	Troll LM
Pieces	2/3	2/3	3/5	3/8	3/5
Longueur totale hors tout	4,50 m	5,05 m	5,05 m	5,54 m	5,54 m
Longueur totale extérieure	3,50 m	4,00 m	4,00 m	4,48 m	4,48 m
Largeur totale extérieure	2,00 m	2,00 m	2,00 m	2,00 m	2,00 m
Hauteur hors tout	2,18 m	2,18 m	2,18 m	2,20 m	2,20 m
Hauteur intérieure	1,91 m	1,91 m	1,91 m	1,91 m	1,51 m
Poids avec équipement de série	550 kg	655 kg	655 kg	765 kg	765 kg
Poids total admissible	690 kg	780 kg	780 kg	900 kg	900 kg
Charge utile	140 kg	125 kg	125 kg	135 kg	135 kg
Pneus	155 SR 13	155 SR 13	155 SR 13	185/70 R 13	185/70 R 13
Poids à la flèche	40 kg	40 kg	40 kg	40 kg	40 kg
Lit avant	—	—	188 x 70	188 x 120	188 x 70
Lit arrière	188 x 188	188 x 188	188 x 188	188 x 188	188 x 188
Réfrigérateur	RM 200	RM 200	RM 270	RM 270	RM 270

* Nous consulter pour les délais de livraison.

LA SUPER FORME

CARAVANE ERIBA

PUCK

DUO

FAMILIA

**PAN
O**

**TRITON
BST**


		PUCK	DUO	FAMILIA	PAN O	TRITON BST
1.	CARACTERISTIQUES TECHNIQUES					
1.1.	DIMENSIONS					
1.1.1.	Longueur hors tout	cm 408	450	450	460	505
1.1.2.	Longueur carrosserie	cm 308	350	350	350	400
1.1.3.	Largeur hors tout	cm 185	200	200	200	200
1.1.4.	Largeur intérieure	cm 155	190	190	190	190
1.1.5.	Hauteur hors tout	cm 199	218	218	218	218
1.1.6.	Hauteur intérieure (toit relevé)	cm 183	191	191	191	191
1.1.7.	Hauteur plancher	cm 30	48	48	48	48
1.2.	POIDS					
1.2.1.	PTAC	kg 600	690	690	690	780
1.2.2.	Poids à vide	kg 400	550	550	550	655
1.2.3.	Charge sur essieu	kg 360	510	510	510	615
1.2.4.	Charge sur fleche	kg 40	40	40	40	40
1.2.5.	Charge utile	kg 100	140	140	140	125
1.3.	TRAIN ROULANT					
1.3.1.	Essieu ALKO/FTF à voie large	BT 9606	B 850-1	B 850-1	B 850-1	B 850-3
1.3.2.	Jante	4 1/2 J x 13 H 2	4 1/2 J x 13 H 2	4 1/2 J x 13 H 2	4 1/2 J x 13 H 2	4 1/2 J x 13 H 2
1.3.3.	Pneu	155 R 13	155 SR 13	155 SR 13	155 SR 13	155 SR 13
1.3.4.	Amortisseur	2	2	2	2	2
1.3.5.	Enjoliveur	2	2	2	2	2
1.3.6.	Manivelle pour vérins	1	1	1	1	1
1.3.7.	Recul automatique	Série	Série	Série	Série	Série
1.3.8.	Suport de roue et roue de secours	Option	Option	Option	Option	Option
1.3.9.	Roue lockey coulissante	Série	Série	Série	Série	Série
1.3.10.	Vérins galvanisés	4	4	4	4	4
1.3.11.	Timon poutre galvanisée	Série	Série	Série	Série	Série
2.	HABILITAGE / ISOLATION					
2.1.	Plancher épaisseur	isolé (2 cm)	isolé (3,4 cm)	isolé (3,4 cm)	isolé (3,4 cm)	isolé (3,4 cm)
2.2.	Revêtement de sol	PVC	PVC	PVC	PVC	PVC
2.3.	Revêtement extérieur prélaqué	Aluminium	Aluminium	Aluminium	Aluminium	Aluminium
2.4.	Isolation paroi	20 mm	20 mm	20 mm	20 mm	20 mm
2.5.	Décor paroi Renitex avec isolant	5 mm	5 mm	5 mm	5 mm	5 mm
2.6.	Isolation des toits	20 mm	20 mm	20 mm	20 mm	20 mm
2.7.	Coffre à gaz thermoformé avec serrure à clé	1	1	1	1	1
2.8.	Suport pour bouteille de gaz	13 kg	13 kg	13 kg	13 kg	13 kg
2.9.	Porte d'entrée aménagée	1	1	1	1	1
2.10.	Rail de table extérieur	Série	Série	Série	Série	Série
2.11.	Toits : polyester armé	2 - Série	2 - Série	2 - Série	2 - Série	2 - Série
3.	FENÊTRES					
3.1.	Fenêtre AV	Vitre simple fixe	Vitre double fixe	Vitre double fixe	Vitre double fixe	Vitre double fixe
3.2.	Fenêtre lat. AV/D Vitre double teintée isolante	Fixe	Ouvrante	Ouvrante	Fixe	Ouvrante
3.3.	Fenêtre lat. AR/D Vitre double teintée isolante	Fixe	Ouvrante	Ouvrante	Fixe	Ouvrante
3.4.	Fenêtre lat. AV/G Vitre double teintée isolante	Fixe	Ouvrante	Ouvrante	Fixe	Ouvrante
3.5.	Fenêtre lat. AR/G Vitre double teintée isolante	Ouvrante	Ouvrante	Ouvrante	Ouvrante	Ouvrante
3.6.	Fenêtre AR Vitre double teintée isolante	Ouvrante	Ouvrante	Ouvrante	Ouvrante	Ouvrante
3.7.	Fenêtres ouvrantes encadrées aluminium	Série	Série	Série	Série	Série
4.	SIGNALISATION					
4.1.	Faux AR	2	2	2	2	2
4.2.	Triangles réflectorisants rouges	2	2	2	2	2
4.3.	Feux de position/Gabari	2	2	2	2	2
4.4.	Catadioptres latéraux oranges	4	4	4	4	4
4.5.	Catadioptres avant blancs	2	2	2	2	2
5.	ELECTRICITE					
5.1.	Luminaire combiné 12 V/220 V	2	2	3	2	4
5.2.	Luminaire 12 V	-	-	-	-	-
5.3.	Prise 220 V	2	3	4	3	5
6.	MEUBLES					
6.1.	Décor meubles	Teck 3540	Teck 3540	Teck 3540	Teck 3540	Teck 3540
6.2.	Meubles pavillon	2	4	5	4	5
6.3.	Table AV	-	-	78 x 53	-	78 x 53
6.4.	Table AR	120 x 53	120 x 60	120 x 60	120 x 60	120 x 60
6.5.	Tablette AR	-	-	-	1	-
6.6.	Cuisine l x h x p	1260 x 600 x 800	1510 x 760 x 850	1000 x 900 x 570	1510 x 760 x 850	1000 x 900 x 570
6.7.	Penderie/Lingère l x h x p	870 x 1455 x 375	1800 x 1630 x 460	660 x 1830 x 570	1295 x 1630 x 400	525 x 1630 x 570
6.8.	Toilette l x h x p	-	-	-	-	1035 x 1630 x 450
6.8.1.	Miroir	1	1	1	1	1
6.8.2.	Meuble lavabo avec rideau	-	-	-	-	1
7.	EQUIPEMENTS					
7.1.	Alimentation gaz	Propane	Propane	Propane	Propane	Propane
7.2.	Bloc cuisine inox	900 x 420	1000 x 420	1000 x 420	1000 x 420	1000 x 420
7.3.	Réchaud	2 feux	2 feux	2 feux	2 feux	2 feux
7.4.	Brûleur avec sécurité	Série	Série	Série	Série	Série
7.5.	Poubelle (cuisine)	1	1	1	1	1
7.6.	Réfrigérateur 12 V/220 V/gaz	RM 200/60 l	RM 200/60 l	RM 270/70 l	RM 200/60 l	RM 270/70 l
7.7.	Chauffage gaz	Option	Option	Option	Option	Option
7.8.	Air pulsé 220 V	-	Option	Option	Option	Option
7.9.	Pompe à eau 12 V immergée	1	1	1	1	2
7.10.	Boîtier ailes (sans ailes)	1	1	1	1	1
7.11.	Couchette superposée 1 place	-	-	Option	-	Option
7.12.	Réservoir d'eau par jerrycan	1	1	1	1	2
7.13.	Marchepied escamotable	-	Option	Option	Option	Option
7.14.	Moustiquaire de toit	Série	Série	Série	Série	Série
7.15.	Conformité norme NF	Série	Série	Série	Série	Série
7.16.	Réservoir eau propre 40 l	-	Option	Option	Option	Option
7.17.	Réservoir eau usée 20 l	Option	Option	Option	Option	Option
8.	LITERIE					
8.1.	Lit AV	-	-	188 x 70	-	188 x 70
8.2.	Lit AR	167 x 155	166 x 140	188 x 140	168 x 150	188 x 140
8.3.	Sommier métallique épaisseur = 130 mm	AR	AR	AR	AR	AR
8.4.	Sommier mousse épaisseur = 130 mm	-	-	AV	-	AV
8.5.	Vallages	Série	Série	Série	Série	Série
8.6.	Rideaux doubles PVC	Série	Série	Série	Série	Série
8.7.	Store à lamelles devant cuisine	-	-	Série	-	Série
8.8.	Rail d'aérien	Série	Série	Série	Série	Série
8.9.	Aérien	Option	Option	Option	Option	Option
8.10.	Rail caché roue	Série	Série	Série	Série	Série

POUR TOUTS LES MODÈLES : COLORIS CARROSSERIE — BLANC : RAL 900 1 — GRIS : S 26 401 880 B — ROUGE : RAL 300 3.

ELLES NE SONT PAS
COMME LES AUTRES...

EXTRAIT DE LA REVUE

LE CARAVANIER

CARAVANE ET AERODYNAMISME: LE VERDICT DE LA SOUFFLERIE

C'est à l'institut aérodynamique de SAINT-CYR (France) qu'ont été menés des essais de forme sur les ERIBA sous la direction d'un ingénieur travaillant sur des Formules 1.

Une première série d'essais, menés sur l'ERIBA FAMILIA, devait montrer qu'il est difficile d'améliorer de manière très sensible les qualités de pénétration dans l'air de cette caravane. Tous les additifs (becquet, sabots, parois), dont on pouvait penser a priori, qu'ils allaient faire de l'ERIBA une reine de l'aérodynamisme, n'ont pas amené d'amélioration significative.

Les essais ont été poussés jusqu'à une vitesse de 36,60 m/s (130 km/h) pour l'ERIBA PROFILÉE uniquement, et on peut difficilement imaginer sans les avoir vues, les contraintes subies par la caravane à cette vitesse, que ce soit sur le plan carrosserie ou suspension, bien qu'il n'y ait pas, en soufflerie, d'interactions dues aux inégalités du sol.



Ces essais ont conduit à relever pour l'ERIBA FAMILIA un excellent CX de 0,38 l'arrière une Peugeot 305.

Cet excellent coefficient de pénétration dans l'air, qui descend à 0,34 lorsque la caravane est attelée à un break, l'ERIBA FAMILIA le doit à la conjugaison de trois éléments :

- Sa forme en étrave : les filets d'air sont guidés de part et d'autre de la pointe avant et s'écoulent latéralement ; ils ne frappent pas la paroi avant comme un mur plan.

- Ses bords d'attaque arrondis évitent le décollement prématuré des filets d'air qui épousent la forme de la carrosserie ; la formation de zones de dépression (qui sont un frein à l'avancement), est ainsi réduite au minimum.

- Sa forme générale en ogive, qui contribue au bon écoulement des filets le long des parois latérales.



Le test des filets de laine permet de contrôler l'écoulement de l'air sur la caravane (photo ci-dessus).



CX = 0,34

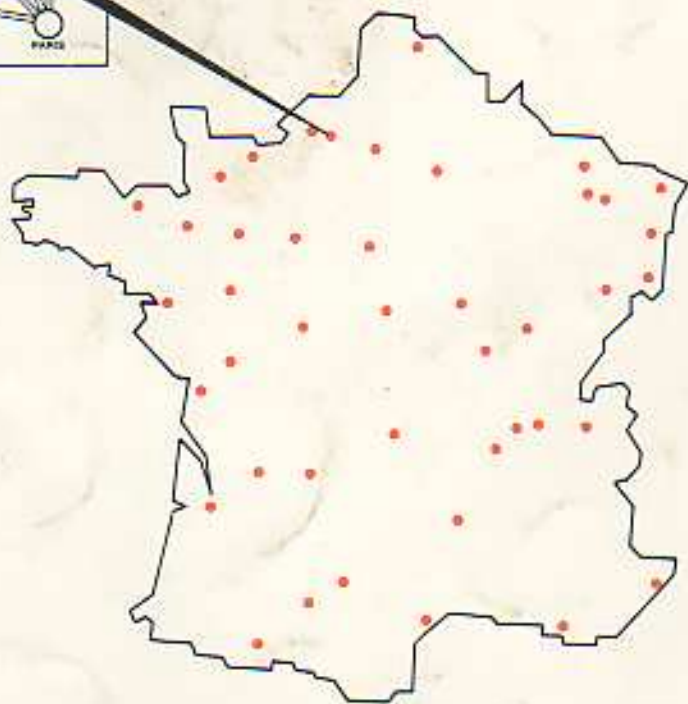
ERIBA



**réalise aussi
des camping-cars**

ERIBA

LE SERVICE APRES-VENTE A LA FORME



Avec une quarantaine de concessionnaires en France et une présence qui couvre l'Europe, vous pouvez, où que vous soyez, compter sur ERIBA.

Garantie : 1 an pièces et main-d'œuvre.

CONCESSIONNAIRE



DISTRIBUTEUR EXCLUSIF
SOCANOR
PLACE DE L'EGLISE
76220 NEUFMARCHÉ
TÉL. 35 90 10 30

Les descriptions, spécifications et illustrations de cette brochure sont données à titre indicatif et ne sont donc pas contractuelles. Certaines photos peuvent comprendre des options. Des écarts de + ou - 5 % sur les volumes, dimensions et poids sont possibles.